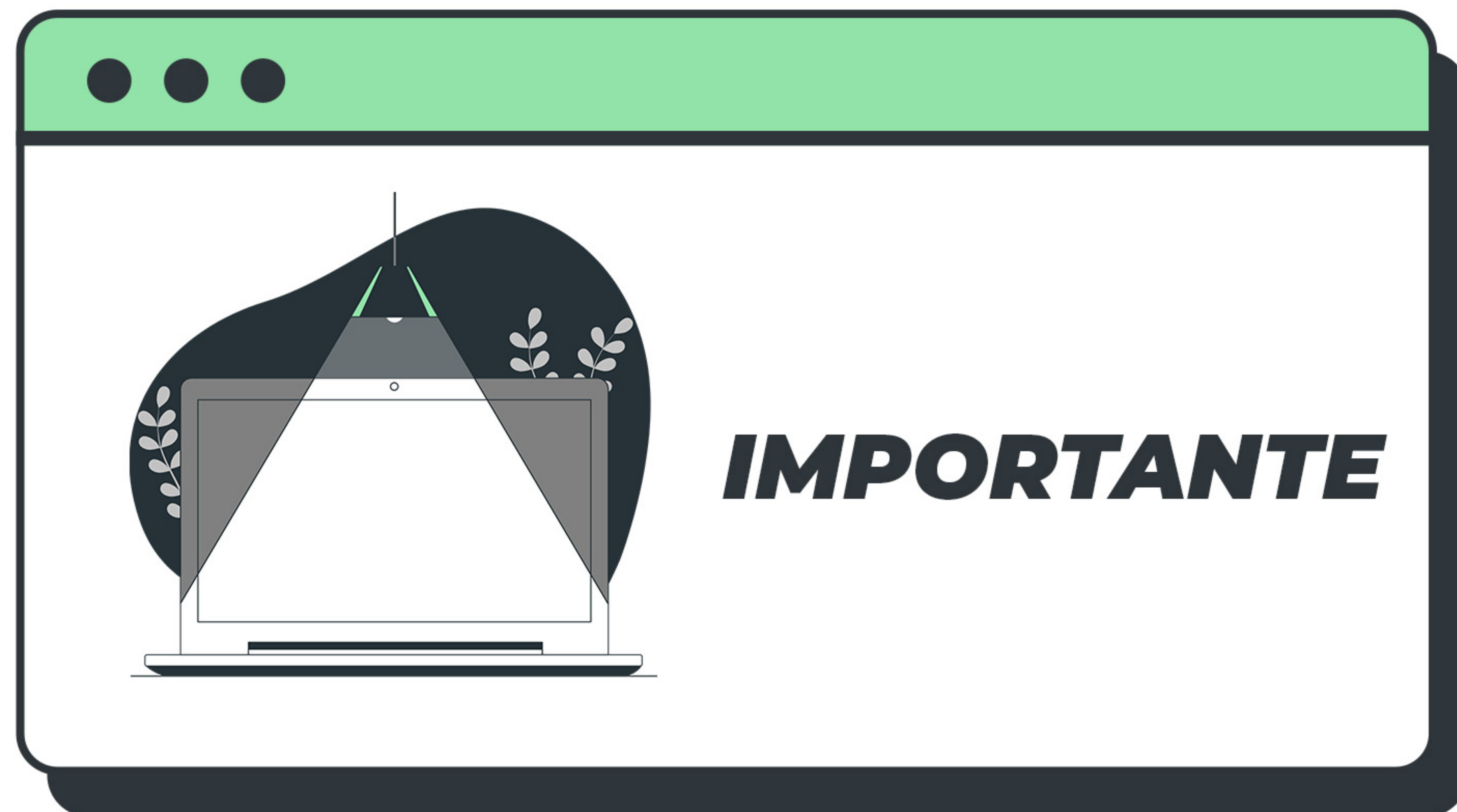


Lista de Materiais



Rede Jesuíta
de Educação

Lista de Materiais Noturno



DO MATERIAL DE LABORATÓRIO

É importante que os materiais descritos abaixo sejam de boa qualidade para o desenvolvimento correto das práticas laboratoriais.

ATENÇÃO

Para o início do ano, faremos utilização de calculadora científica simples e o multímetro. Os demais itens serão solicitados pelo Professor ao longo do ano, quando necessário.

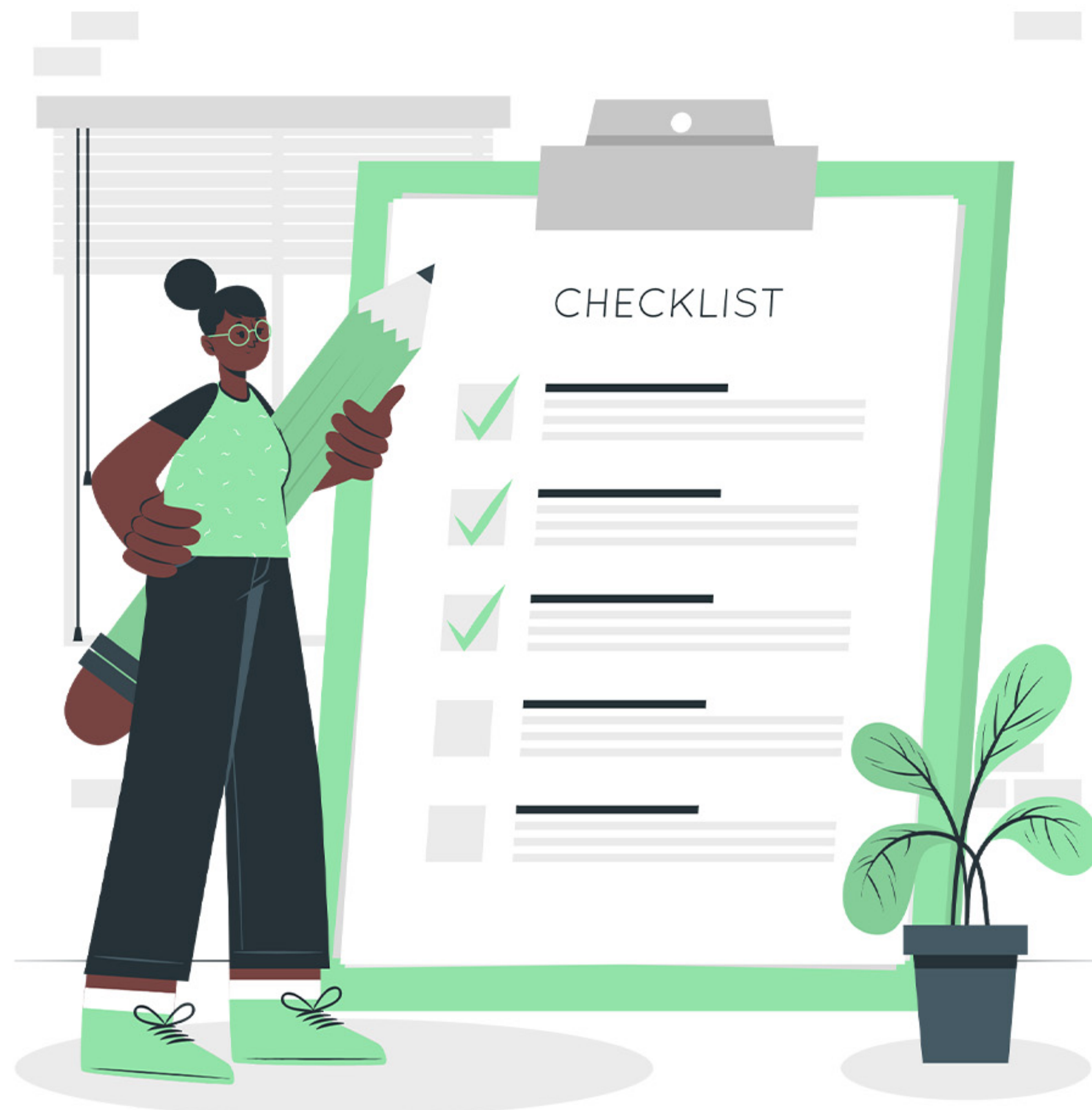
Lista de Materiais

Noturno

- *01 calculadora científica simples (preferência Cássio FX-82) (início do ano)*
- *01 multímetro digital Minipa ET1000 ou melhor (início do ano)*
- *01 óculos de proteção*
- *03 metros de solda de estanho (recomenda-se a marca Cast)*
- *01 alicate de corte*
- *01 alicate de bico*
- *01 protoboard*
- *10 fusíveis pequenos de 1 ampere*
- *10 fusíveis pequenos de 0,25 ampere*
- *01 ferro de solda de aprox. 40 W – marca hikari ou similar*
- *05 metros de fio rígido (do tipo cabinho) – 0,25mm*
- *02 pares de ponta de prova do tipo banana/jacaré*
- *01 ponta de prova do tipo BNC macho / jacaré, com cabo RG 58U*
- *01 esponja vegetal (limpar a ponta do ferro de solda)*
- *(Conector BNC para cabo grosso com rosca)*

**Materiais utilizados
em aulas práticas**





***Desejamos um
ótimo ano!!***



Rede Jesuíta
de Educação

