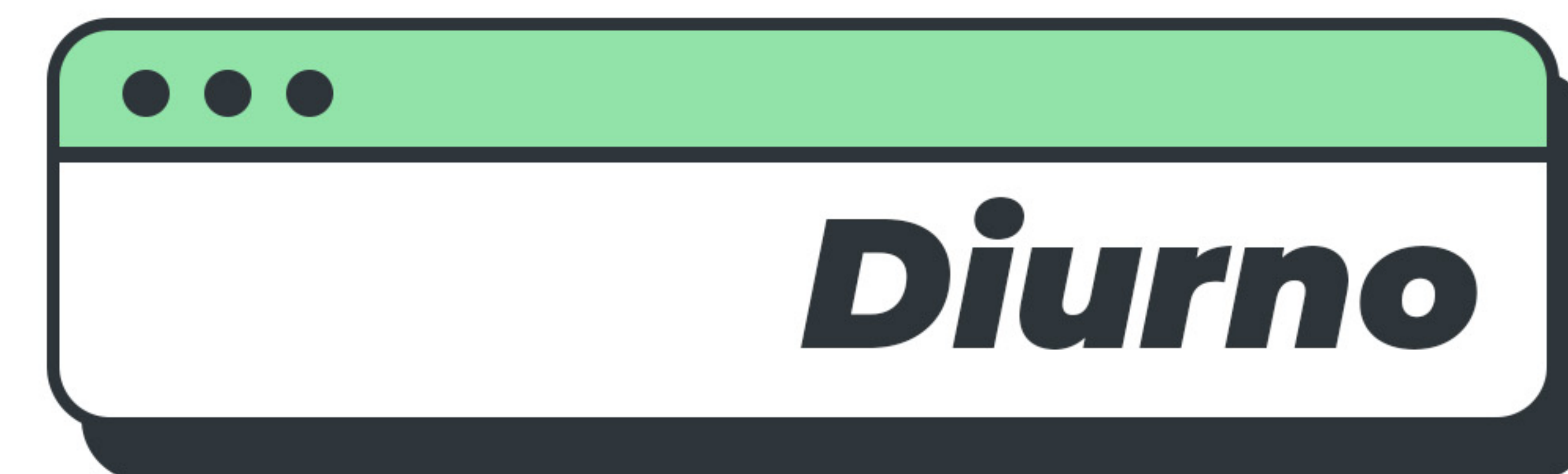
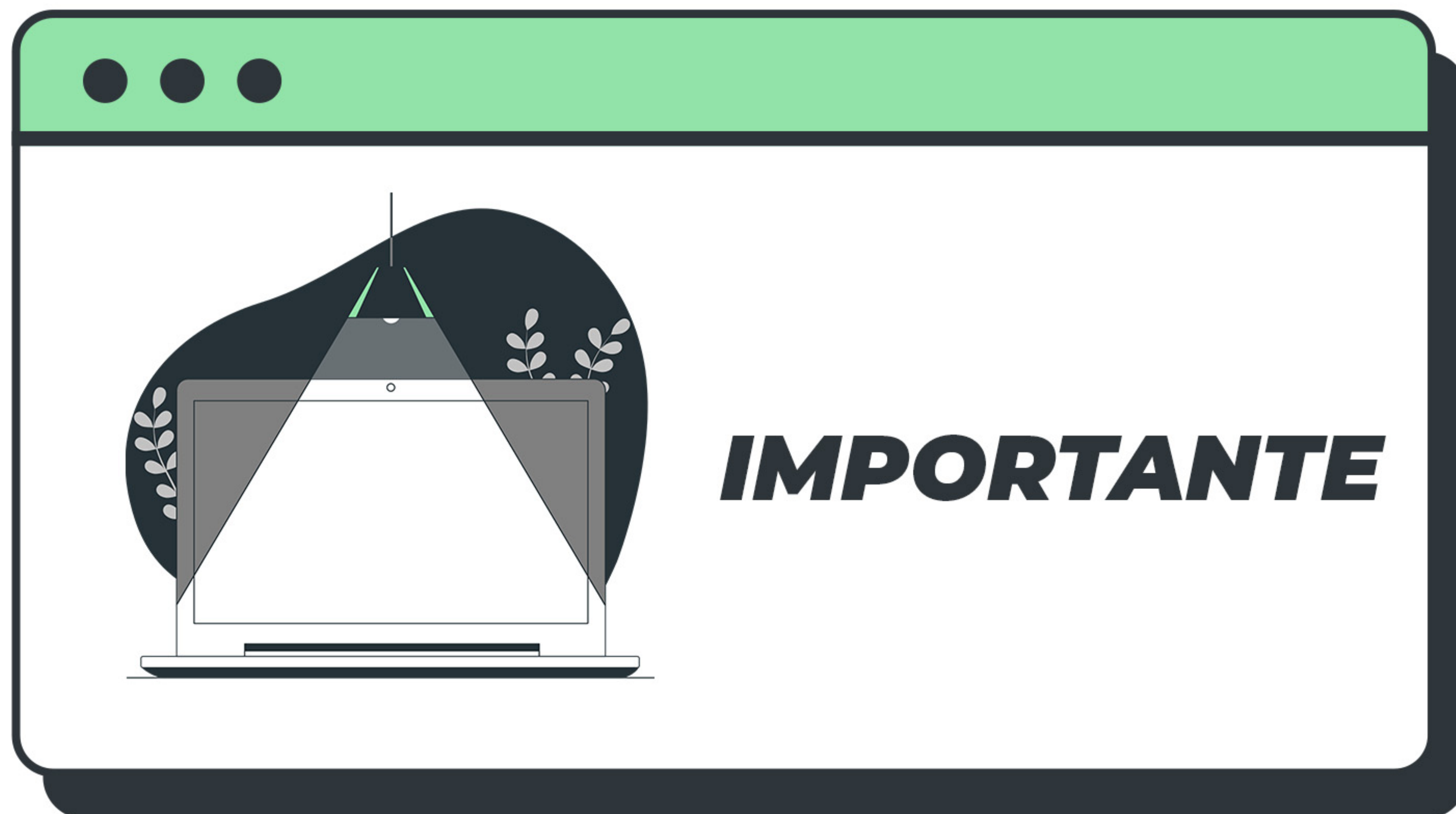


Lista de Materiais



Rede Jesuíta
de Educação

Lista de Materiais Diurno



DO MATERIAL DE LABORATÓRIO

É importante que os materiais descritos abaixo sejam de boa qualidade para o desenvolvimento correto das práticas laboratoriais.

ATENÇÃO

Para o início do ano, faremos utilização de calculadora científica simples (sugestão Cássio FX-82).

Os demais itens serão solicitados pelo Professor ao longo do ano, quando necessário.

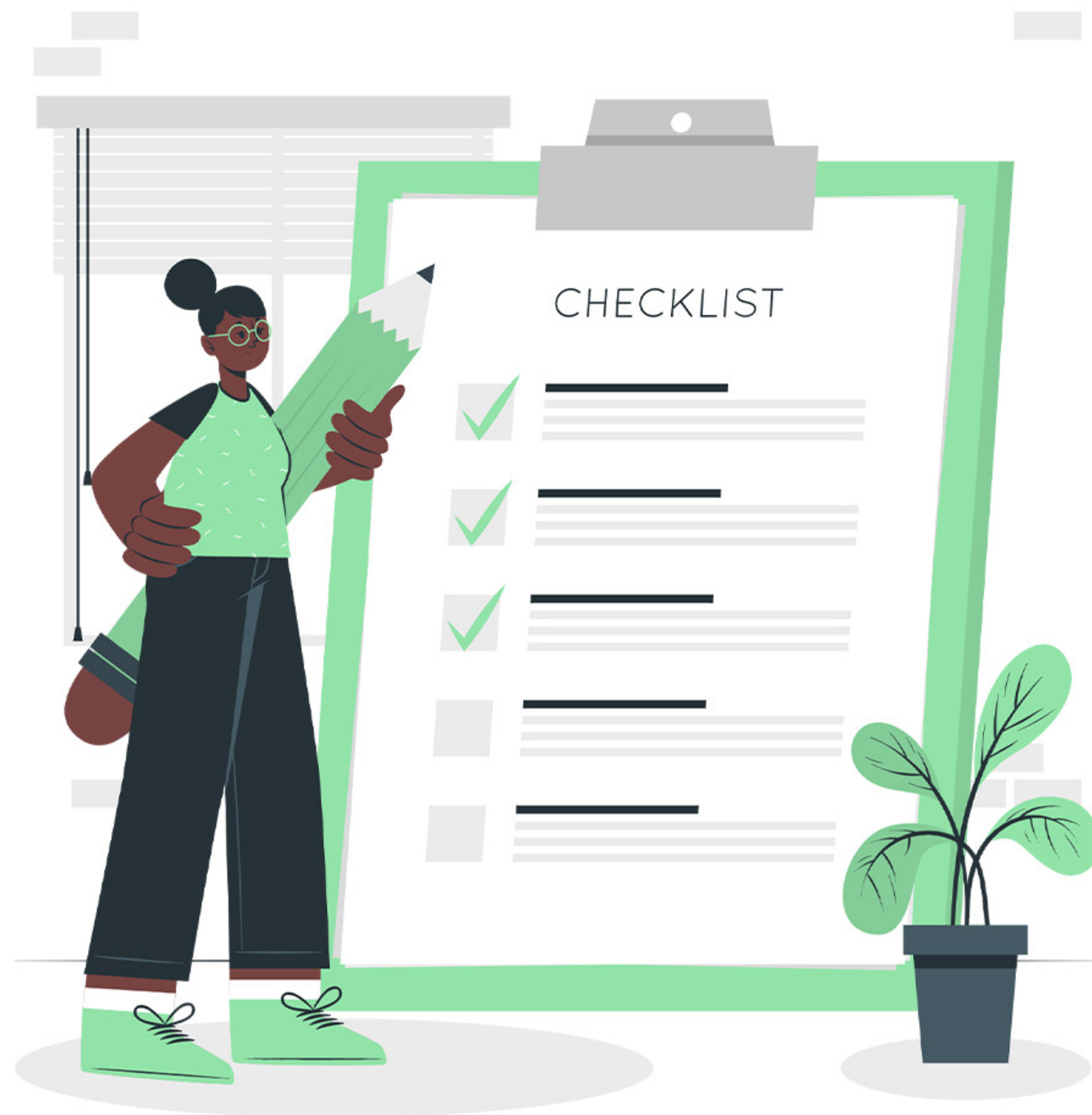
Lista de Materiais

Diurno

- 01 calculadora científica simples (início do ano)
- 01 óculos de proteção
- 02 conectores tipo banana na cor vermelha
- 01 alicate de corte
- 02 conectores tipo banana na cor preta
- 01 alicate de bico
- 02 metros de cabo para ponta de prova na cor vermelha
- 01 multímetro digital Minipa ET 1002 ou melhor
- 02 metros de cabo para ponta de prova na cor preta
- 01 ferro de solda de aproximadamente 30 W – marca hikari ou similar
- 01 fita isolante (recomenda-se as marcas: 3M, Lorenzet, Scotch ou Tigre)
- 15 fusíveis pequenos de 1 ampere
- 02 metros de cabo RG58U
- 03 metros de solda de estanho (recomenda-se a marca Cast)
- 02 conectores BNC macho
- 01 flanela
- 01 protoboard
- 02 conectores do tipo jacaré na cor vermelha
- 20 fusíveis pequenos de 0,25 ampere
- 02 conectores do tipo jacaré na cor preta
- 03 metros de fio rígido (do tipo cabinho) – 0,25mm
- Porta fusível para fusível pequeno
- 02 dissipadores de alumínio para CI 78XX

**Materiais utilizados
em aulas práticas**





***Desejamos um
ótimo ano!!***



Rede Jesuíta
de Educação

